



ÖKAD
KONTRAST MED
FÄRGADE
INLÄGG AV
TPU

Rostfria element med svart och vitt inlägg.
Finns även att få med självhäftande tejp.

TAKTILA LEDSTRÅK ROSTFRITT STÅL TPU.

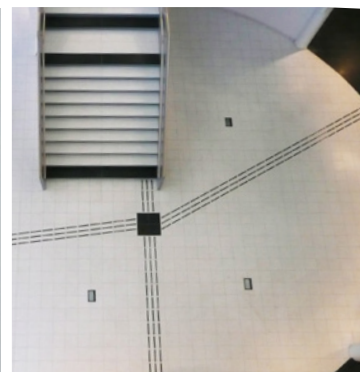
Matting taktila ledstråk Rostfritt stål TPU produceras genom fräsning av rostfritt stål 316. Med färgade inlägg av TPU för extra kontrast. De installeras efter ett angivet intervall för att vägleda personer med synnedsättning. Installationen sker genom borrhning av hål i underlaget, tre hål per element samt ett hål per nit. En mall för hålets placering används. Man fixerar fästena med rekommenderat lim som appliceras i de borrhade hålen. Om man inte vill borra i underlaget så finns element och nitar även utan fäste, för limning med applicerad tejp. De kan även fås i höjden 3 mm. Önskar du specialversion eller hjälp med installation, kontakta oss!

TEKNISK FAKTA

	Mått (+/- 1 mm)	NCS	Art.nr
Material:	Stainless Steel 316. Inlägg av TPU (polyuretan).		
Element:	280 x 35 x 5 (fäste 12 x Ø6) mm		
	Svart	0,16	362343
	Vit	0,93	362346
	Gul	0,83	
Nit:	Ø35 x 5 (fäste 12 x Ø6) mm		
	Svart	0,16	
	Vit	0,93	
	Gul	0,83	



Element med 3M-tejp och element för fäste med skruv där inlägget döljer skruvskallarna.



Kontrastrik installation på CNG i Finspång.

